

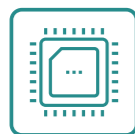
N15-FT

国产化网络应用平台

N15-FT网络应用整机基于自主可控飞腾FT-2000/4四核2.6GHz处理器，搭配2个DDR4的内存插槽，可适配国产化银河麒麟操作系统，支持6个板载千兆以太网RJ-45接口，主要应用主流防火墙、防毒墙、VPN、网闸、网络加速。



产品特点



飞腾FT2000A/4四核处理器



双DDR4内存插槽



工业级板卡，性能更加稳定

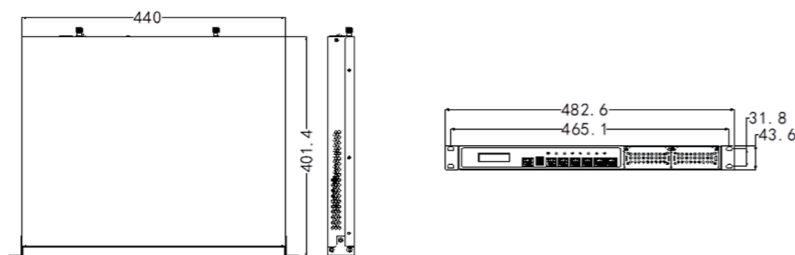


整机板载6电口，可拓展2个ENS模块，满足多种应用



多扩展满足多种需求

产品尺寸图



(具体配置尺寸, 见说明书) (单位:MM)

产品规格

项目	描述	
系统配置	处理器	飞腾FT2000/4四核处理器, 主频2.6GHz
	内存	双DDR4内存插槽, 最大支持32GB, 默认8GB
存储接口	SATA	4
	CF	可扩展
	MSATA	64G SSD
IO接口	USB	4 (前置2个USB3.0, 2个板载插针)
	COM	2 (前置1个RJ45, 1个板载插针)
网口	网络芯片	Intel®i210
	网口数量	6个10/100/1000Mbps RJ-45接口
	Bypass	根据配置需求, 最多支持3路Bypass
扩展总线	PCIE	1个PCIE 8x
	ENS	2个ENS网口拓展模块位
工作环境	温度: 0°C~45°C/湿度: 10%~95% (非凝结状态)	
电源	180W ATX	
外形尺寸(W×D×H)	482.6mm×401mm×43.6mm (含前面板)	
操作系统	Linux (CentOS, Red Hat, Ubuntu), 详细请查阅产品说明书	
电磁兼容性	无线电骚扰限值符合GB 9254-2008 标准A级抗扰度符合GB/T 17626.X标准限值	
可靠性	平均无故障工作时间 (MTBF) ≥20000h; 平均维修时间: MTTR≤0.5h	
机械环境适应性	抗振动: 5~19Hz/0.5mm振幅; 19~200Hz/1.0g加速度 抗冲击: 10g加速度, 11ms周期 噪音: ≤55dB	
安全性	符合GB4943要求	

订购信息

料号	型号	描述
0010-150441	N15-FT-01/FT/FT2000/3BP/8GB DDR4/64G msata/180W	标准1U上架飞腾平台/ FT2000 /3BP/8GB/64G msata/板载6网口/支持2个ENS网卡扩展模块/180W单电源
0010-145531	N15-FT/FT/FT2000/8GB DDR4/64G msata/180W	标准1U上架飞腾平台/ FT2000 /8GB/64G msata/板载6网口/支持2个ENS网卡扩展模块/180W单电源

备注: 产品规格、订购信息等最终解释权归研祥智能科技股份有限公司所有。