



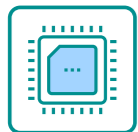
# NPC-8220

## 2U上架高性能网络应用平台

NPC-8220是一款标准2U上架高性能网络应用平台,拥有更强的CPU计算能力、更大的网络吞吐能力、更丰富的网络接口配置。整机采用Intel®C612芯片,支持2颗Intel®LGA2011封装 Xeon E5-2600 V3/V4系列CPU。模块化结构设计,支持8个ENS模块,通过配置网络模块最大可支持到64个千兆网口或32个万兆光口,保证高效的网络数据吞吐量。4个硬盘配置,支持 Raid卡,提供方便的大数据存储。产品可广泛应用于新一代高端应用交付、企业防火墙、负载均衡、UTM、IDS、IPS、VPN等网络安全应用领域。



### 产品特点



主板采用Intel® C612芯片组,支持2颗Intel® Xeon® processor E5-2600 V3/V4系列CPU



16条DDR4内存,最大容量可达1TB,支持RDIMM内存槽,频率可达2666MHz



全方位内存加固,排除内存松动隐患



4个3.5或2.5英寸SATA抽拉硬盘做存储(占用4个网络模块扩展位)



提供8个前置直插式网络模块拓展槽,可拓展64个高性能千兆网络接口(支持32组五代网络Bypass功能)或者32个万兆光口



前置2个USB口、2个千兆管理电口、1个RJ-45串口,1个IPMI(可选)

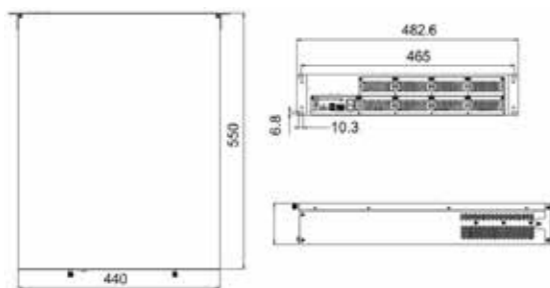


机箱后置ByPass强制开关,方便维护



支持硬盘加密、机箱入侵检测、硬件健康状态检测、一键还原等功能

### 产品尺寸图



(单位:MM)

### 产品规格

项目	描述	
系统配置	处理器	支持2颗Intel® Xeon® processor E5-2600 V3/V4系列CPU
	芯片组	Intel®C612
	内存	16条DDR4内存插槽,可支持RDIMM内存,最大内存容量1TB
存储接口	SATA	5(SATA3.0)
IO接口	USB	6(前置2个USB2.0,4个为内置插槽含2个USB3.0)
	COM	2(1个RJ45,一个内置RS-232插针)
显示接口	VGA	
网络芯片	Intel®i210(板载调测网口)	
网口	2个10/100/1000Mbps RJ-45调测网口,一个IPMI(选配)	
扩展总线	ENS	4个或者8个ENS扩展槽
	PCI-E	3个PCI-E 8X
搭配主板	NET-2815系列	
工作环境	温度:0°C~45°C/湿度:10%~95%(非凝结状态)	
储存环境	温度:-20°C~60°C/恒定湿热:(40)°C(30-90)%RH	
电源	550W ATX 冗余电源(支持单电源或直流电源)	
外形尺寸(W×H×D)	482.6mm×88.1mm×550mm	
支持操作系统	Linux OS系统(内核版本2.6以上)	

### 订购信息

料号	型号	描述
0010-087771	NPC-8220-03/C612 芯片组 /E5-2620V3*2/8G*2/500G/550W冗余	标准 2U 上架机箱 NPC-8220-03/ NET-2815VD2N-01 主板 / 板载两个网口 / 4 个ENS 模块拓展位 / 两颗 E5-2620 V3 CPU/2条 8GB DDR4 内存 /2 块 3.5 英寸500GB硬盘抽拉 /550W 冗余电源
0010-087781	NPC-8220-04/C612 芯片组 /E5-2620V3 *2/8G*2/500G/550W冗余	标准 2U 上架机箱 NPC-8220-04/ NET-2815VD2N-02 主板 / 板载两个网口 / 8 个ENS 模块拓展位 / 两颗 E5-2620 V3 CPU/2 条 8GB DDR4 内存 /2 块 2.5 英寸 500GB硬盘 /1个CFAST 槽/550W冗余电源