



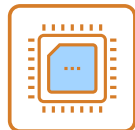
JPC-8203B

2U上架式加固车载计算机

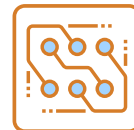
JPC-8203B是一款2U19"上架式加固计算机。采用主板+背板设计方案,各模块板之间连接采用高可靠连接器对接,箱体使用优质的不锈钢板和铝合金钣金件,整体具有良好的散热、抗振、EMC性能及三防能力。该产品可使用在高振动、宽温、低气压、湿热、盐雾、霉菌等应用环境,满足人防备应急、车载、等应用需求。



产品特点



板载CPU,内存柔性PCB设计



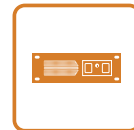
主板与背板使用CPCI连接器连接,连接可靠



板载CPU、内存,扩展卡加固设计

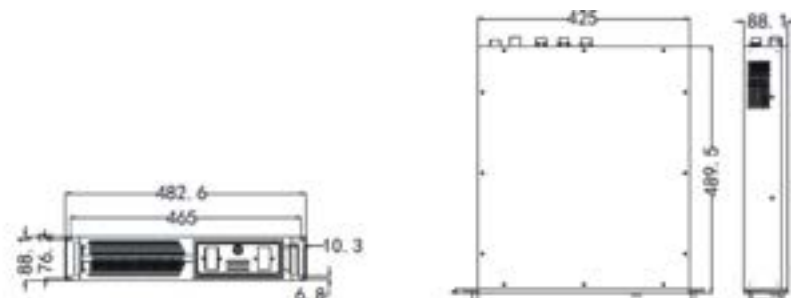


I/O接口齐全,航空插座及标准接口可选



优质不锈钢板成形,硬质铝合金面板

产品尺寸图



(单位:MM)

产品规格

项目	描述	
系统配置	处理器	Intel® Core™ i7-4700EQ/2.4GHz/3M Cache 4核8线程
	芯片组	Intel® QM87芯片组
	内存	板载4GB DDR3L 1333MHz内存, SO-DIMM扩展最大8GB, 系统最大支持12GB
存储接口	SATA	2个2.5寸SATA硬盘位(标配不带硬盘)
IO接口	USB	前置:2个USB2.0口; 后置:4个USB2.0口、1个USB3.0口。
	COM	2个COM口,支持RS232/485/422模式切换,其中: JPC-8203B-04:2个串口航插输出; JPC-8203B-05:2个串口标准接口输出。
	LAN	2个10/100/1000Mbps网口; JPC-8203B-04:2个航插输出; JPC-8203B-05:2个标准RJ45接口输出。
	显示	支持MXM显卡接入; JPC-8203B-04:1个航插VGA接口输出;JPC-8203B-05:1个标准VGA接口,1个标准DVI-D接口;
音频	JPC-8203B-04:无音频接口,可定制引出; JPC-8203B-05:标准line out、MIC接口	
扩展接口	PCIe	1个PCIe×16接口PCIe×8信号输出,支持高113mm;长182mm;兼容PCIe2.0标准
	PCI	2个PCI接口输出,支持高113mm;长182mm;兼容PCI2.3标准
机械性能	抗振动	5~19Hz/1mm,19~200Hz/1.5g,三轴向,各30分钟。试验中产品工作状态
	抗冲击	20g/11ms,半正弦波,三轴向各冲击3次;试验中产品工作
	运输	支持三级公路运输600km,支持无零件松动,工作正常
	可靠性	MTBF≥10000H
	维修性	MTTR≤0.5H
电磁兼容	符合GB 9254的B级,JPC-8203B-04符合陆军地面七项要求。	
工作温度	-20℃~55℃(宽温-40~70℃可选)	
储存环境	-40℃~70℃	
颜色	军车绿	
恒定湿热	40°C95%RH	
电源	220VAC航空插头输入	
操作系统	Win XP、Win7、LINUX、中标麒麟、银河麒麟等	
外形尺寸(W×H×D)	425mm×88.1mm×489.5mm(按最新说明书为准)	

订购信息

料号	型号	描述
0010-123391	JPC-8203B-04	2U加固计算机/Intel® QM87芯片组/I7-4700EQ 2.4GHz/板载4GB DDR3L(扩展8G可选)/USB2.0×4/USB3.0×1/VGA×1/COM×2/LAN×2/PCI-E*16/2个PCI/200W ATX电源(全航插)
0010-123401	JPC-8203B-05	2U加固计算机/Intel® QM87芯片组/I7-4700EQ 2.4GHz/板载4GB DDR3L 1066(扩展8G可选)/USB2.0×4/USB3.0×1/VGA×1/DVI×1/COM*2/LAN×2/PCI-E*16/2个PCI/200W ATX电源

注意:客户如选择 JPC-8203B-04 需要接扩展卡时,扩展接口需要定制引出,或客户自行将IO扩展板进行改造